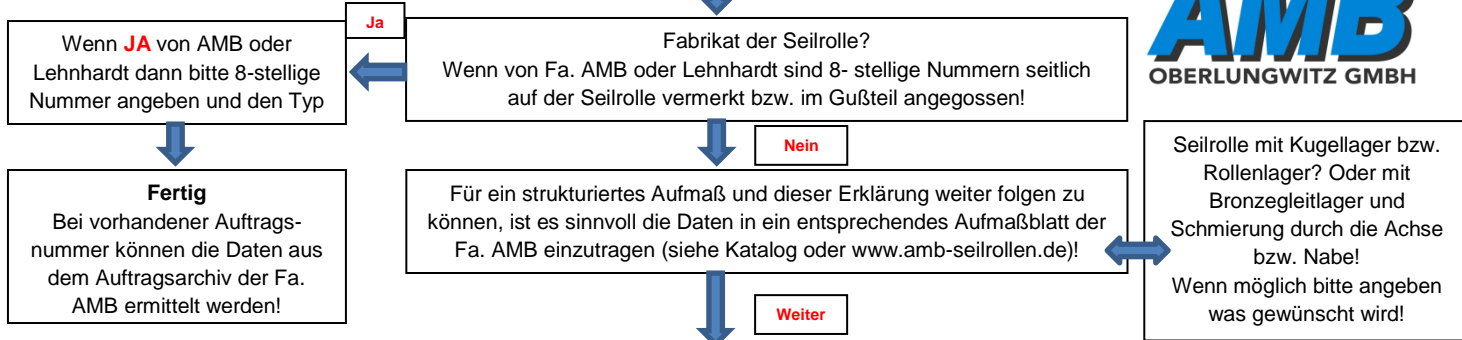


Anleitung / Hilfestellung für Aufmaß Seilrolle – Vorgehensweise

Was ist zu tun? Welche Daten sind für eine Anfrage / Bestellung als Ersatzteil in einer Bestandsanlage zu ermitteln.

Folgen sie den Pfeilen je nach Ergebnis der einzelnen Zwischenschritte!



Welche Einbausituation liegt im betreffenden Fall vor?

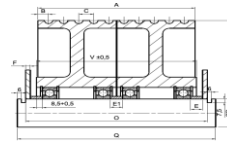
Seilrolle mit Achse in Stehlager/Lagerbock



Seilrolle mit Achshalter zwischen 2 Tragbleche



2 Seilrollen auf einer Achse



Maßblatt
- Seilrolle **Lagerbockausführung** - auswählen und Daten eintragen wie folgt!

Legen Sie sich das Aufmaßblatt bereit!

1. Seildurchmesser ermitteln u. eintragen (mit Messschieber messen oder aus Dokumentation)
2. Anzahl der Seilrillen eintragen
3. Maß "P" Durchmesser der Seilrolle messen (von Mitte Seil zu Mitte Seil über Durchmesser oder aus Dokumentation)
4. Maß "O" Innenabstand zwischen den Stehlagern/Lagerbock (von Innenkante zu Innenkante Lagerbock)
5. Maß "R" Achsdurchmesser der Seilrolle messen (im Bereich innen zwischen den Lagerböcken)
6. Maß "A" Breite der Seilrolle im Bereich des Kranzes messen (dort wo die Seile aufliegen)
7. Maß "C" Rillenabstand der Seile (von Mitte Seil zu Mitte Seil messen mit Messschieber oder aus Dokumentation z.B. von der Treibscheibe)
8. Die übrigen Maße können wenn möglich noch ermittelt werden, aber Punkte 1 bis 7 reichen für Aufmaß aus!
9. Belastung und Geschwindigkeit (aus Dokumentation wenn bekannt und vorhanden)

Fertig

Maßblatt
- Seilrolle **Achshalterausführung** - auswählen und Daten eintragen wie folgt!

Legen Sie sich das Aufmaßblatt bereit!

1. Seildurchmesser ermitteln u. eintragen (mit Messschieber messen oder aus Dokumentation)
2. Anzahl der Seilrillen eintragen
3. Maß "P" Durchmesser der Seilrolle messen (von Mitte Seil zu Mitte Seil über Durchmesser oder aus Dokumentation)
4. Maß "W" Innenabstand / Lichter Raum zwischen den Tragbleche / Halterung (von Innenkante zu Innenkante)
5. Maß "R" Achsdurchmesser der Seilrolle messen (im Bereich wo die Achse aus den Tragblechen/ Halterung ragt)
6. Maß "A" Breite der Seilrolle im Bereich des Kranzes messen (dort wo die Seile aufliegen)
7. Maß "C" Rillenabstand der Seile (von Mitte Seil zu Mitte Seil messen mit Messschieber oder aus Dokumentation z.B. von der Treibscheibe)
8. Maß "O" Außenabstand der Tragbleche/ Halterung (von Außenkante zu Außenkante = Abstand der Achshalternuten zueinander)
9. Die übrigen Maße können wenn möglich noch ermittelt werden, aber Punkte 1 bis 8 reichen für Aufmaß aus!
10. Belastung und Geschwindigkeit (aus Dokumentation wenn bekannt und vorhanden)

Fertig

Maßblatt
- Seilrolle **Sonderausführung** - auswählen und Daten eintragen wie folgt!

Legen Sie sich das Aufmaßblatt bereit!

1. Seildurchmesser ermitteln u. eintragen (mit Messschieber messen oder aus Dokumentation)
2. Anzahl der Seilrillen pro Seilrolle eintragen
3. Maß "P" Durchmesser der Seilrollen messen (von Mitte Seil zu Mitte Seil über Durchmesser oder aus Dokumentation)
4. Maß "E1" Abstand der 2 Seilrollen zueinander im Bereich des Kranzes
5. Maß "R" Achsdurchmesser der Seilrollen messen (im Bereich wo die Achse aus den Tragblechen/ Halterung ragt)
6. Maß "A" Gesamtbreite der 2 Seilrollen im Bereich des Kranz inkl. Zwischenabstand (Außenkante zu Außenkante)
7. Maß "C" Rillenabstand der Seile bei einer der 2 Seilrollen messen (von Mitte Seil zu Mitte Seil messen mit Messschieber oder aus Dokumentation z.B. von der Treibscheibe)
8. Maß "O" Außenabstand der Tragbleche/ Halterung (von Außenkante zu Außenkante = Abstand der Achshalternuten zueinander)
9. Maß "F" Stärke der Tragbleche/ Halterung (Materialstärke der Tragbleche/ Halterung)
10. Die übrigen Maße können wenn möglich noch ermittelt werden, aber Punkte 1 bis 9 reichen für Aufmaß aus!
11. Belastung und Geschwindigkeit (aus Dokumentation wenn bekannt und vorhanden)

Fertig

Abschluss der Datenaufnahme

Abschließend noch die Stückzahl eintragen und die Referenz/ Anfragenummer etc. angeben und an die in den Maßblättern vermerkte Kontaktadresse per Mail oder Fax senden!

Bitte für etwaige Rückfragen eine Kontaktadresse bzw. Ansprechpartner oder Rufnummer vermerken. Sie erhalten kurzfristig von uns ein passendes Angebot oder wir setzen uns bei Rückfragen zur abschließenden Klärung mit Ihnen in Verbindung!

Gern stehen wir Ihnen auch telefonisch im Rahmen unserer Geschäftszeiten telefonisch beim Aufmaß zu Verfügung.